



## КАБІНЕТ МІНІСТРІВ УКРАЇНИ

ВИТЯГ З ПРОТОКОЛУ № 44

засідання Кабінету Міністрів України

від 15 квітня 2015 року

### 6. Рішення з окремих питань

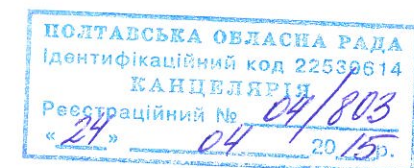
4. Міненерговугілля, НКРЕКП, НАК „Нафтогаз України”, керівникам місцевих органів виконавчої влади та органів місцевого самоврядування у тижневий строк провести серед населення інформаційно-роз’яснювальну кампанію, у тому числі з використанням засобів масової інформації, щодо структури формування ціни на природний газ для населення.

Прем’єр-міністр України

А. ЯЦЕНЮК

Міністр  
Кабінету Міністрів України

Г. ОНИЩЕНКО





Національна акціонерна компанія "Нафтогаз України"  
Публічне акціонерне товариство по газопостачанню та газифікації  
**"ПОЛТАВАГАЗ"**

Вул. Володимира Козака, 2а  
м.Полтава, 36020  
тел./факс 73075

Р/рахунок 2600530103545  
Філія – Полтавське обласне управління  
ПАТ «Державний ощадний банк України»  
МФО 331467; ЗКПО 03351912

*А.В.Т. № 10/1955*  
На №04/803 від 24.04.2015 р.

Голові Полтавської обласної ради  
Вороні П.В.

*Про надання інформації*

ПАТ "Полтавагаз" надає інформацію щодо структури формування ціни на природний газ для населення в зоні діяльності ПАТ «Полтавагаз».

Голова правління

Р.І. Гринчак

ПАТ «Полтавагаз» інформує споживачів щодо структури роздрібної ціни на природний газ, що використовується для потреб населення (затверджено постановою Національної комісії, що здійснює державне регулювання у сферах енергетики та комунальних послуг, від 03.03.2015 р. №583)

Діє з 01.04.2015 року!

грн. за 1000 м<sup>3</sup>

Вид споживання природного газу	Розрахункова ціна природного газу як товару із урахуванням витрат НАК «Нафтогаз України»	Збір у вигляді цільової надбавки до діючого тарифу на природний газ для споживачів усіх форм власності	Тариф на транспортування природного газу магістральними трубопроводами	Тариф на транспортування природного газу розподільними трубопроводами	Тариф на постачання природного газу	ПДВ	Роздрібна ціна природного газу для потреб населення
Обґрунтування:							
		Податковий кодекс України від 01.01.11р.№2755-179 (зі змінами та доповненнями), розділ XX "Перехідні положення", підрозділ 10, п.29	Постанова НКРЕКП №503 від 03.03.2015р.	Постанова НКРЕКП №525 від 03.03.2015р.	Постанова НКРЕКП №565 від 03.03.2015р.		
Для приготування їжі та/або підігріву води	5051,4423	202,0577	115,20	541,00	80,30	1198,0	7188,0
<b>Для індивідуального опалення або комплексного споживання (індивідуальне опалення, приготування їжі та/або підігріву води):</b>							
з 1 травня по 30 вересня (включно)	5051,4423	202,0577	115,20	541,00	80,30	1198,0	7188,0
<b>з 1 жовтня по 30 квітня (включно)</b>							
до 200 м <sup>3</sup> на місяць	2176,4423	87,0577	115,20	541,00	80,30	600,0	3600,0
понад 200 м <sup>3</sup> на місяць	5051,4423	202,0577	115,20	541,00	80,30	1198,0	7188,0

27.04.2015

www.nerc.gov.ua/web/printable.php?id=14666&jang=UA

Національна комісія, що здійснює державне регулювання у сферах енергетики та комунальних послуг

офіційний сайт

ШКОДЛИВО

Дата розміщення на сайті: 13.03.2015

**СТРУКТУРА**

**роздрібних цін на природний газ, що використовується для потреб населення, затверджених постановою Національної комісії, що здійснює державне регулювання у сферах енергетики та комунальних послуг, від 03.03.2015 № 583,**

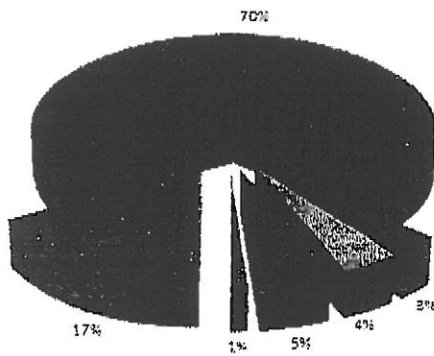
**з 1 квітня 2015 року**

грн за 1000 м<sup>3</sup>

Вид споживання природного газу	Розрахункова ціна природного газу як товару із урахуванням витрат НАК «Нафтогаз України»	Збір у вигляді цільової надбавки до діючого тарифу на природний газ для споживачів усіх форм власності	Розрахунок який середній тариф на транспортування природного газу магістральними трубопроводами	Середньозважений тариф на транспортування природного газу розподільними трубопроводами	Середньозважений тариф на постачання природного газу	ПДВ	Роздрібна ціна природного газу для потреб населення
Для приготування їжі та/або підігріву води	5041,8	201,7	294,4	361,8	90,3	1198,0	7188,0
<b>Для індивідуального опалення або комплексного споживання (індивідуальне опалення, приготування їжі та/або підігріву води):</b>							
з 1 травня по 30 вересня (включно)	5041,8	201,7	294,4	361,8	90,3	1198,0	7188,0
з 1 жовтня по 30 квітня (включно):							
до 200 м <sup>3</sup> на місяць	2188,8	88,7	294,4	361,8	90,3	800,0	3800,0
понад 200 м <sup>3</sup> на місяць	5041,8	201,7	294,4	361,8	90,3	1198,0	7188,0

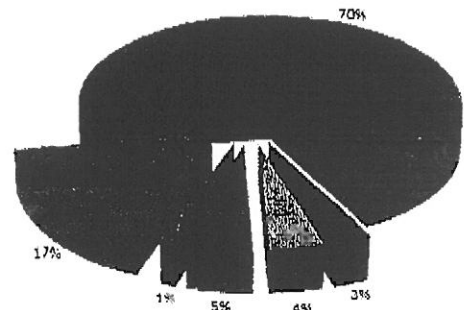
Структура роздрібних цін на природний газ, що використовується для потреб населення, оприлюднена відповідно до пункту 18 Порядку встановлення роздрібних цін на природний газ для населення, затвердженого постановою Кабінету Міністрів України від 01.06.2011 № 889 (із змінами).

Структура роздрібної ціни на природний газ для потреб населення для приготування їжі та/або підігріву води (7188 грн/тис. куб. м)



- Ціна природного газу (товарна продукція) із урахуванням витрат НАК «Нафтогаз України»
- Цільова надбавка
- Розрахунковий середній тариф на транспортування магістральними трубопроводами
- Середньозважений тариф на транспортування розподільними трубопроводами
- Середньозважений тариф на постачання
- ПДВ
- Розрахунок який середній тариф на транспортування природного газу магістральними трубопроводами

Структура роздрібної ціни на природний газ для потреб населення для індивідуального опалення або комплексного споживання \* з 1 травня по 30 вересня (включно) (7188 грн/тис. куб. м)

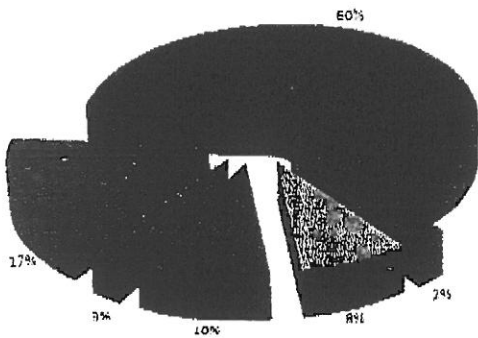


\* - індивідуальне опалення, приготування їжі та/або підігріву води

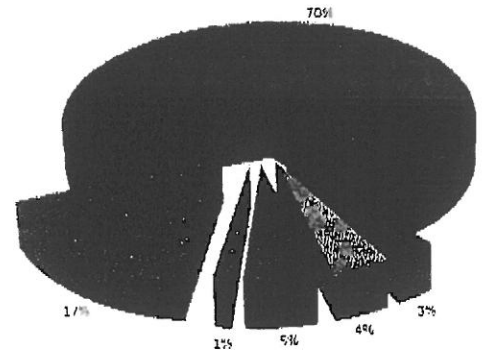
27.04.2015

www.nerc.gov.ua/web/printable.php?id=14666&lang=UA

Структура роздрібної ціни на природний газ для потреб населення для індивідуального опалення або комплексного споживання з 1 жовтня по 30 квітня (включно) до 200 куб. м на місяць (3800 грн/тис. куб. м)



Структура роздрібної ціни на природний газ для потреб населення для індивідуального опалення або комплексного споживання з 1 жовтня по 30 квітня (включно) понад 200 куб. м на місяць (7188 грн/тис. куб. м)



- Ціна природного газу (товарна продукція із урахуванням опіку НАК "Нафтогаз України")
- Цільова надбавка
- Розрахунковий середній тариф на транспортування місцевими трубопроводами
- Середньозважений тариф на транспортування розподільчими трубопроводами
- Середньозважений тариф на постачання
- ПДВ

4 - індивідуальне опалення, приготування їжі та/або підгрів води